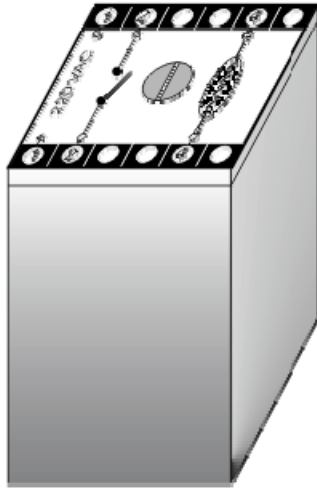
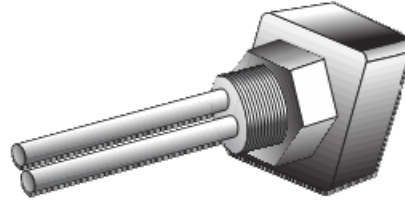


## ДЕТЕКТОР ЛЕДА DL-11



Ел. уређај



Сензор

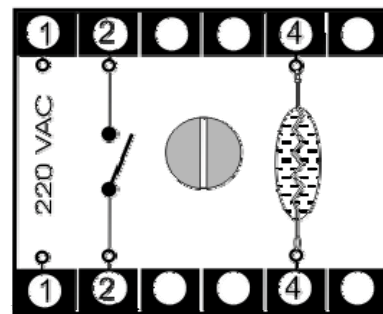
DL-11 служи за детекцију присуства леда у неком простору.

Детектор се састоји од електронског уређаја и комплекта сонди. Електронски уређај је универзалан а тип сонде зависи од облика и димензија »суда« у коме се контролише присуство леда и услова у којима уређај функционише.

Примјењује се на свим мјестима гдје је потребно детектовати присуство леда односно разликовати агрегатно стање воде.

### ТЕХНИЧКИ ПОДАЦИ:

- димензије ел. уређаја: 100 x 75 x 50 mm
- димензије сонди: према захтјеву купца
- напајање (1-1): 220V, 50 Hz
- потрошња: 3VA
- дозвољено оптерећење контаката (2-2): 2 А



### НАЧИН ДЈЕЛОВАЊА

Електронски уређај мијења стање свог излазног релеа (2-2) сагласно присуству леда на сензору (у контролисаној тачки). Тај контакта се, по потреби купца, користи даље у аутоматизи погона. Облик и димензије сензора се раде намјески за различита мјеста уградње.

[www.tangenta.co.me](http://www.tangenta.co.me)

*Хлађење је скупо, не бацајте енергију под лед!*